

27 Kinder

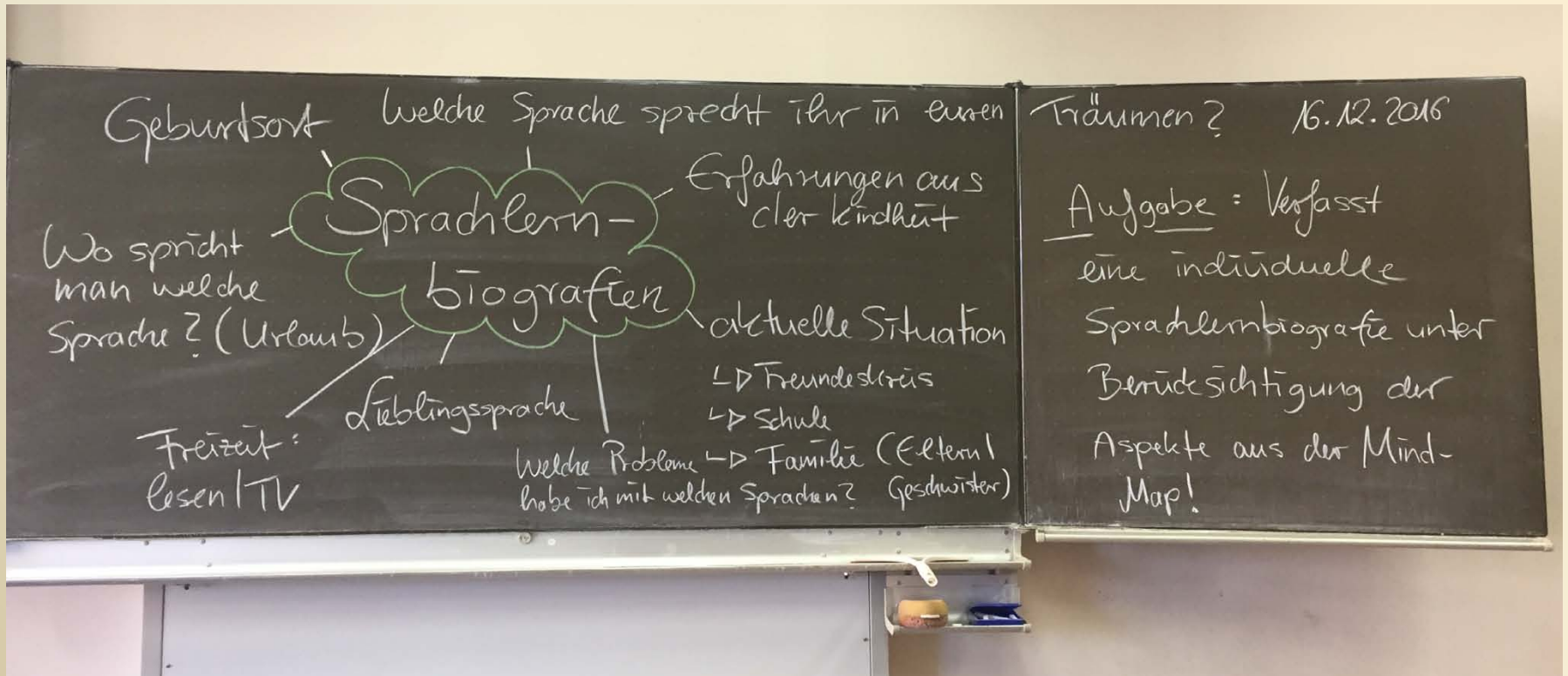
6. Klasse, ~11/12 Jahre

2 Klassen

A 1-13

B 1-14

Aufgabe:



27 Kinder 6. Klasse, ~11/12 Jahre

2 Klassen

A 1-13

B 1-14

Aufgabe:

"Verfasst eine individuelle Sprachlernbiografie unter Berücksichtigung der an der Tafel gesammelten Aspekte."

- Geburtsort
- Sprachenerwerb frühe Kindheit
- Kindergarten/Hausbetreuung
- Lieblingssprache?
- Traumsprache?
- Welche Probleme habe ich mit welcher Sprache?
- Mit wem spreche ich welche Sprache in:
 - Schule
 - Freizeit
 - Familie
 - Urlaub?

27 Kinder 6. Klasse, ~11/12 Jahre

2 Klassen

A 1-13

B 1-14

Spracherwerb 0-6 Jahre: 10 Sprachen

(Dt./Jp./Engl./Frz./Chin./Taiw./Tschech./Türk./Port./Nepal.)

Ø: 2,4 / Kind
(absolut: 31)

Ø: 2,5 / Kind
(absolut: 35)

Sprachenvielfalt

1. Anzahl der Gebrauchssprachen / Kind

A-Klasse

B-Klasse

Sprachenvielfalt

2. starke Sprachen

A-Klasse

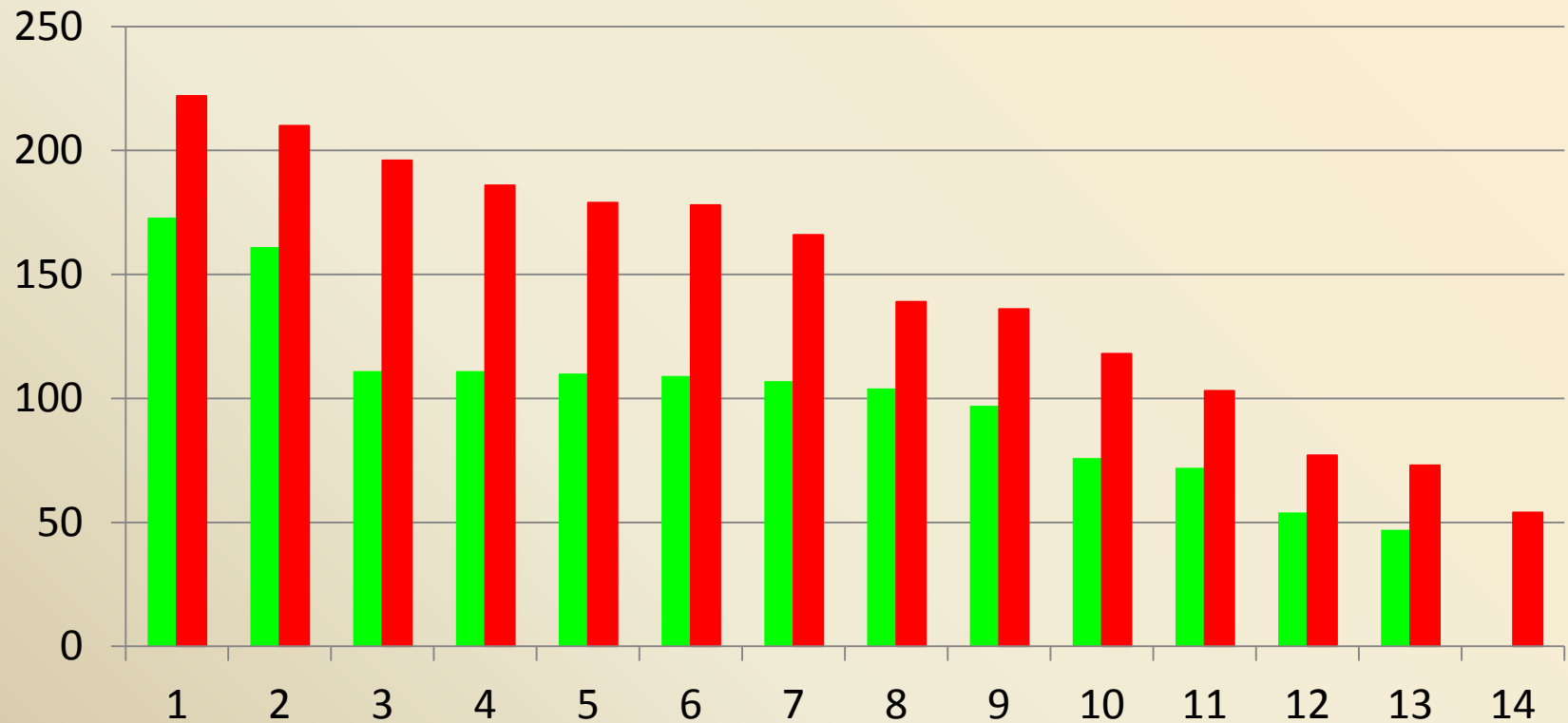
B-Klasse

Motivation

1. Textlänge

A-Klasse

B-Klasse



Motivation

2. Inhalte

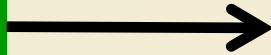
A-Klasse

B-Klasse



Klassenverteilung durch die DSTY

B 13:



„Im Gymnasium wurde die Klasse geteilt. Die meisten Deutschen Kinder gingen zur a Klasse. Deswegen achtete ich nicht richtig auf die Deutsche Sprache.“